

№ 100010360

РОССИЙСКАЯ ФЕДЕРАЦИЯ

Единый государственный реестр прав на недвижимое имущество и сделок с ним
Приморский краевой регистрационный центр

СВИДЕТЕЛЬСТВО

О ГОСУДАРСТВЕННОЙ РЕГИСТРАЦИИ ПРАВА

Дата выдачи: 10 января 2002 г.

Основание: учредительный договор от 12.09.2001 г., акт приема-передачи от 12.09.2001 г., Устав ОАО "ГМК" Дальполиметалл"

Субъект права:

Открытое акционерное общество "Горно-металлургический комплекс " Дальполиметалл"

(ИНН 2505008358; свидетельство о регистрации юридического лица № 154-446; дата и место государственной регистрации: 15.09.2001 г., г. Дальнегорск Приморский край; местонахождение: Приморский край, г. Дальнегорск, Проспект 50 лет Октября, д. 93)

Вид права: **собственность**

Объект права:

здание (компрессорная станция), площадью 1385,20 кв. м;

этажность: 1

/Литера А/

Условный номер: 25:03 03 02 03 02748/1/А/1:10000

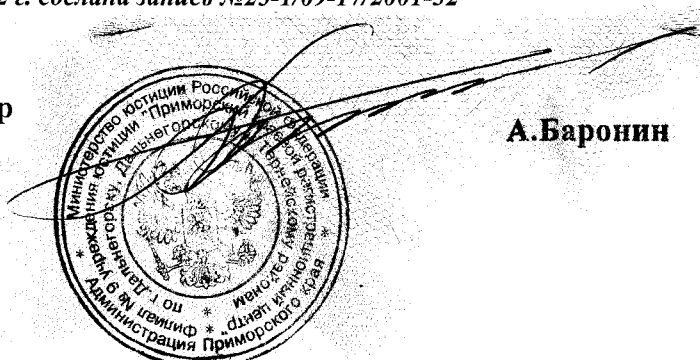
Адрес (местоположение) объекта:

Приморский край, г. Дальнегорск, на расстоянии 5260,0 м от перекрестка автодорог "Дальнегорск-Черемшаны" и "Дальнегорск -Николаевка" на север

Существующие ограничения (обременения) прав **не зарегистрированы**

о чем в Едином государственном реестре прав на недвижимое имущество и сделок с ним 10 января 2002 г. сделана запись №25-1/09-17/2001-32

Регистратор



А.Баронин

Серия 25-АА Номер 109202

РСФСР

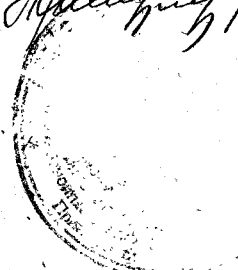
Министерство жилищно-коммунального хозяйства

Дальнегорское

бюро технической инвентаризации

Согласовано:

ОАО "ГМК "Дальнегорск" ОАО "Дальнегорский металл"
ген. директор ген. директор Крайний А.Р. Ман
/ С.С. Свешников



Ручник Николай Сергеевич

ТЕХНИЧЕСКИЙ ПАСПОРТ

на здание

Компрессорной станции

назначение нежилого строения

Район

Дальнегорский

город (пос.)

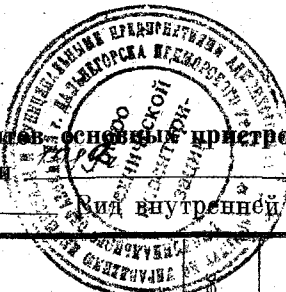
Дальнегорск

улица (пер.)

Объект находится на расстоянии 5260 м
от перекрестка автодорог Дальнегорск - Верхняя
Дальнегорск - Николаевка на север

Квартал № _____

Инвентарный № 2748



VI. Описание конструктивных элементов, оснований, пристроек и определение их износа

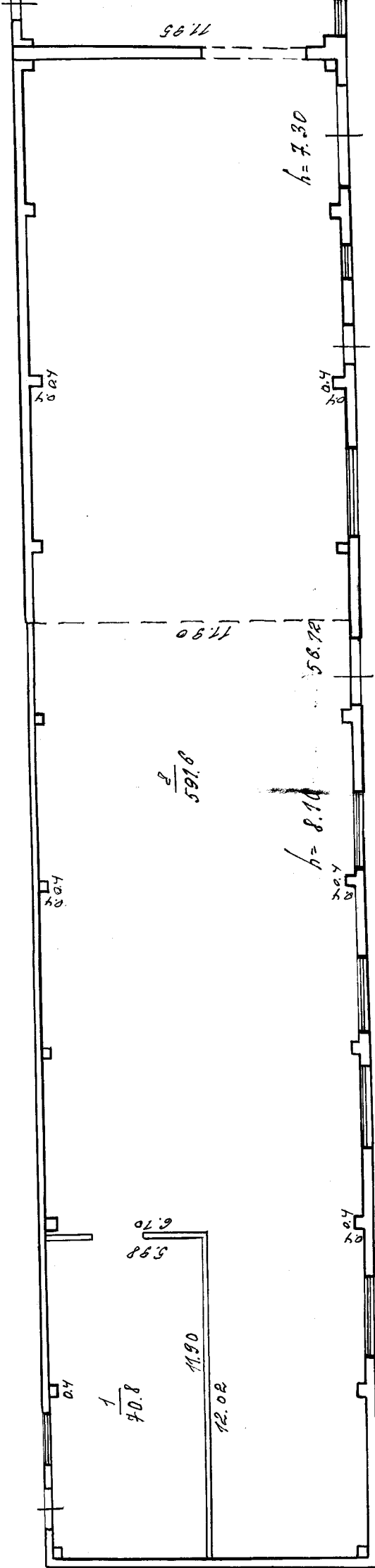
Литера А Год постройки 1954 Число этажей 1
 Группа капитальности I Вид внутренней отделки штукатурка

№ п.п.	Наименование конструктивных элементов	Описание конструктивных элементов (материал, конструкция, отделка)	Техническое состояние (осадки, трещины, гниль и т. п.)	Удельный вес по таблице	Поправки к удельному весу в процентах	Удельный вес конструктивного элемента	Износ в проц.	Проц. износа к строению гр. 7 x гр. 8 / 100	Текущие изменения		
									эле-мента	к строе-нию	
1	2	3	4	5	6	7	8	9	10	11	
1	Фундаменты	плитчатый бетон	срок службы в цоколе, мелкие трещины	14	1	14	30	4.2			
2	а) Стены и их наружная отделка	кирпичная штукатурка	трещины, сколы штукатурки	32	1	32	30	9.6			
	б) Перегородки	кирпичная штукатурка									
3	Перекрытия	чердачное	плитчатый бетон	12	1	12	20	2.4			
		междуэтажные									
		надподвальное									
4	Крыша	бетонная железобетонная	мелкие трещины	4	1	4	30	1.2			
5	Полы	бетонные	трещины, выбоины	5	1	5	30	1.5			
6	Проемы	оконные	деревянные								
		дверные	деревянные, металлические	трещины, сколы	9	1	9	20	1.8		
7	Внутренняя отделка	штукатурка, обои	трещины, сколы	7	1	7	30	2.1			
8	Санитарно-и электротехнич. уст.	отопление	железные батареи	трещины, сколы	10	1	10	30	3		
		водопровод	железные трубы								
		канализация	железные трубы								
		гор. водоснабж.									
		ванны									
		эл. освещение	скрыт. провод								
		радио									
		телефон									
вентиляция											
9	Прочие работы	разное	мелкие работы	7	1	7	30	2.1			

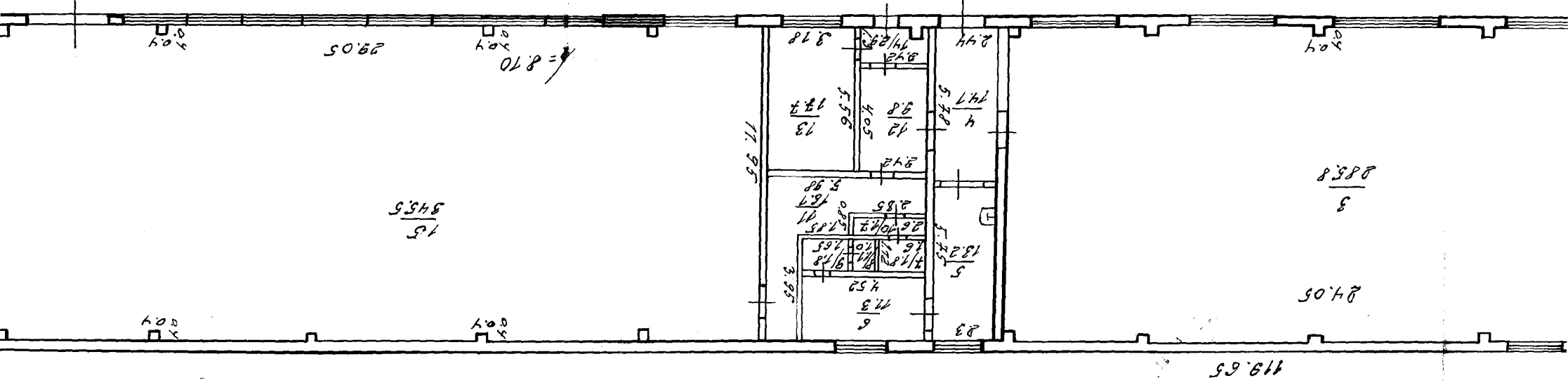
Итого 100 X X 100
 процент износа (гр. 9) x 100 = 27.9

Проц. износа, приведенный к 100 по формуле:

удельный вес (гр. 7) = 28%



Shore -
09 2001
#



На нежилые и жилые строения, имеющие встроенные нежилые помещения.

ЭКСПЛИКАЦИЯ

к поэтажному плану строения, расположенного в гор.

Д-ск. Объект находится по адресу № 5260, м. от
 (нос.) ул. *Ильинская* 3-я *Николаевка*, на север
 находится автомобильный двор

1	2	3	4	5	6	Площадь по внутреннему обмеру в кв. м. в т. ч. предназначена под помещения													
						жилые												итого	
Дата записи и ли-тера по плану	Этажи (начиная с 1-го этажа и кончая мезонином)	Номер помещения (квартиры, торгового складского и т.п.)	Номер по плану строения комнаты, кухни, коридора и т.п.	Назначение частей помещения: жилая комната, канцелярское помещение, классная комната, больничная палата, кухня, коридор и т.п.	Формула подсчета площади по внутреннему обмеру	основная	вспомогательная (подсобная)	основная	вспомогательная	основная	вспомогательная	основная	вспомогательная	основная	вспомогательная	основная	вспомогательная	итоги общей площади (по квартире, этажу, строению)	высота помещения по внутреннему обмеру
	I	Лит А	1	Ласенная				70.8										70.8	8.19
			2	Компрессорн.				591.6										591.6	
			3	Компрессорн.				285.8										285.8	
			4	Канцбур					14.1									14.1	
			5	Аккумуляторн.				13.2										13.2	
			6	Топовка					11.3									11.3	
			7	Туалет					1.8									1.8	
			8	Душевая					1.1									1.1	
			9	Чембальник					1.8									1.8	
			10	Чембальник					1.7									1.7	
			11	Топовка					16.1									16.1	
			12	Топов. комната					9.8									9.8	
			13	Компрессорн.					17.7									17.7	
			14	Канцбур					2.9									2.9	
			15	Компрессорн.					345.5									345.5	

Итого по зданию

1324.61 60.8

2285 д.

К сведению владельца здания

1. О всех случаях переустройства здания или возведения дополнительных построек владельцы обязаны сообщить в местное бюро технической инвентаризации для отражения этих обязательств в соответствующей документации.

В целях учета происшедших изменений здания обследуются каждые три года (Инструкция Министерства коммунального хозяйства РСФСР от 31 декабря 1951 года).

2. Стоимость первичных учетно-оценочных работ и регистрации происшедших в зданиях и земельных участках изменений оплачивается владельцами по таксам, утвержденным Министерством жилищно-коммунального хозяйства РСФСР.

Задолженность, не погашенная в установленный срок, взыскивается вбеспорном порядке (Постановление Совета Министров РСФСР от 2 ноября 1962 г. № 1497).