



РОССИЙСКАЯ ФЕДЕРАЦИЯ
Единый государственный реестр прав на недвижимое имущество и сделок с ним
Приморский краевой регистрационный центр

СВИДЕТЕЛЬСТВО

О ГОСУДАРСТВЕННОЙ РЕГИСТРАЦИИ ПРАВА

Дата выдачи: 20 декабря 2001 г.

Основание: учредительный договор от 12.09.2001 г., акт приема-передачи от 12.09.2001 г., Устав ОАО "ГМК" Дальполиметалл"

Субъект права:

Открытое акционерное общество "Горно-металлургический комплекс " Дальполиметалл "

(ИНН 2505008358; свидетельство о регистрации юридического лица № 154-446; дата и место государственной регистрации: 15.09.2001 г., г. Дальнегорск Приморский край; местонахождение: Приморский край, г. Дальнегорск, Проспект 50 лет Октября, д. 93)

Вид права: **собственность**

Объект права:

здание(хранилище С.В.), площадью 143,60 кв. м;

этажность: 1

/Литера А/

Условный номер: 25:03:020101002:02749/1/А/1:10000

Адрес (местоположение) объекта:

Приморский край, г. Дальнегорск, на расстоянии 1,050 км от 355 км + 420 м автодороги "Осиновка-Рудная Пристань" в северном направлении

Существующие ограничения (обременения) прав **не зарегистрированы**

о чем в Едином государственном реестре прав на недвижимое имущество и сделок с ним 20 декабря 2001 г. сделана запись №25-1/09-11/2001-471

Регистратор


Баронин

Серия 25-АА Номер 109050

РСФСР

Министерство жилищно-коммунального хозяйства

Дальнесерский

бюро технической инвентаризации

Генеральный директор
ООО "ТМК "Дальнефилемат"

Сотласован:

Генеральный директор
ООО "Дальнефилемат"



Е.О. Сердюков



А.Р. Мандрюко

Склад взрывчатых веществ

ТЕХНИЧЕСКИЙ ПАСПОРТ

на здание

Гранитная СВ

назначение нежилого строения

Район Дальнесерский

город (пос.) _____

улица (пер.) Расположено на расстоянии 1050 м от

355 км + 400 м автодороги, ветровка - Д. Пристань
в северном направлении

Квартал № _____

Инвентарный № 2749

Форма технического паспорта утверждена приказом
МЖКХ РСФСР от 29 декабря 1971 г. № 576

IV. ОБЩИЕ СВЕДЕНИЯ

Назначение Кранштейн СВ

Использование _____

Количество мест (мощность) _____

- a) _____
- б) _____
- в) _____
- г) _____

V. НАЧИСЛЕНИЕ ПЛОЩАДЕЙ И ОБЪЕМОВ ЗДАНИЙ И ЕГО ЧАСТЕЙ
(ПОДВАЛОВ, ПРИСТРОЕК И Т. Д.)

Литера по плану	Наименование здания и его части	Формулы для подсчета площадей по наружному обмеру	Площадь (кв. м)	Высота (м)	Объем (куб. м)
1	2	3	4	5	6
A	Кранштейн СВ	$(12,83 \times 12,35) + (4,79 \times 2,95)$	172,6	3,50	604

VI. Описание

Капитальное

Наименование конструктивных элементов

2

Фундаменты

Стены и их наружная отделка

Перегородки

Чердачное

Междуэтажные

Надпольное

Полы

Двери

Оконные

Дверные

Отопление

Водопровод

Канализация

Гор. водоснабжение

Ванны

Эл. освещение

Радио

Телефон

Вентиляция

Прочие работы

Износ, пр...

VI. Описание конструктивных элементов основных пристроек и определение их износа

Год постройки 1963

Число этажей 5

Эксплуатационности II

Вид внутренней отделки красочная

Наименование конструктивных элементов	Описание конструктивных элементов (материал, конструкция, отделка)	Техническое состояние (осадки, трещины, гниль и т. п.)	Удельный вес по таблице	Поправки к удельному весу в процентах	Удельный вес конструктивного элемента	Износ в проц.	Проц. износа к строению гр. 7 x гр. 8 / 100	Текущие изменения	
								эле-мента	к строе-нию
2	3	4	5	6	7	8	9	10	11
Фундаменты	<u>Бетон, армированный</u>	<u>Пороченное состояние</u>	15	1	15	40	6.0		
Стены и их наружная отделка	<u>Кирпичная</u>	<u>трещины, растрескивание раствора</u>	38	1	38	40	15.2		
Перегородки									
Полы	<u>бетонное</u>	<u>трещины в местах сопряжений</u>	13	1	13	40	5.2		
Междуэтажные									
Напольные									
Своды	<u>Кирпич, штукатурка</u>	<u>трещины, растрескивание штукатурки</u>	6	1	6	45	2.7		
Своды	<u>штукатурка</u>	<u>трещины, растрескивание штукатурки</u>	8	1	8	45	3.6		
Оконные	<u>дерево</u>	<u>растрескивание поперечины</u>							
Дверные	<u>металлические</u>		4	1	4	45	1.8		
Внутренняя отделка	<u>Лак</u>		3	1	3	45	1.35		
Столпение									
Водопровод									
Канализация									
Гор. водоснабж.									
Ванны									
Эл. освещение	<u>дерево</u>	<u>трещины, растрескивание</u>	2	1	2	45	0.9		
Радио									
Телефон									
Вентиляция									
Прочие работы	<u>отсутствует</u>	<u>растрескивание штукатурки</u>	8	1	8	45	3.6		

Итого 100 X X 100
 процент износа (гр.9) x 100 = 47.2
 удельный вес (гр. 7) = 42%

износа, приведенный к 100 по формуле:

XIII. ОГРАЖДЕНИЯ И СООРУЖЕНИЯ (ЗАМЕЩЕНИЯ) НА УЧАСТКЕ

Литера	Наименование оградений и сооружений	Материал, конструкция	Размеры		Площадь (кв. м)	№ сборника	№ таблицы	Измеритель	Стоимость измерителя по таблице	Поправка на климатический район	Восстановительная стоимость в рублях	% износа	Действительная стоимость
			длина (м)	ширина высоты (м)									

XIV. ОБЩАЯ СТОИМОСТЬ (В РУБ.)

В ценах какого года	Основные строения		Служебные постройки		Сооружения		ВСЕГО	
	восстановительная	действительная	восстановительная	действительная	восстановительная	действительная	восстановительная	действительная
2000	248739	144269					248739	144269

« 27 » 08 2000 19 г.

« 10 » 09 2001 19 г.



Исполнил Кореник Л.Н. ШР

Проверил Кореник Л.Н. ШР

Начальник

XV. ОТМЕТКА О ПОСЛЕДУЮЩИХ ОБСЛЕДОВАНИЯХ

Дата обследования	« » 19 .. г.	« » 19 .. г.	« » 19 .. г.
Обследования			
Проверил			
Начальник бюро			

План обмера в даному строенні, виконаний
на підставі результатів поземної

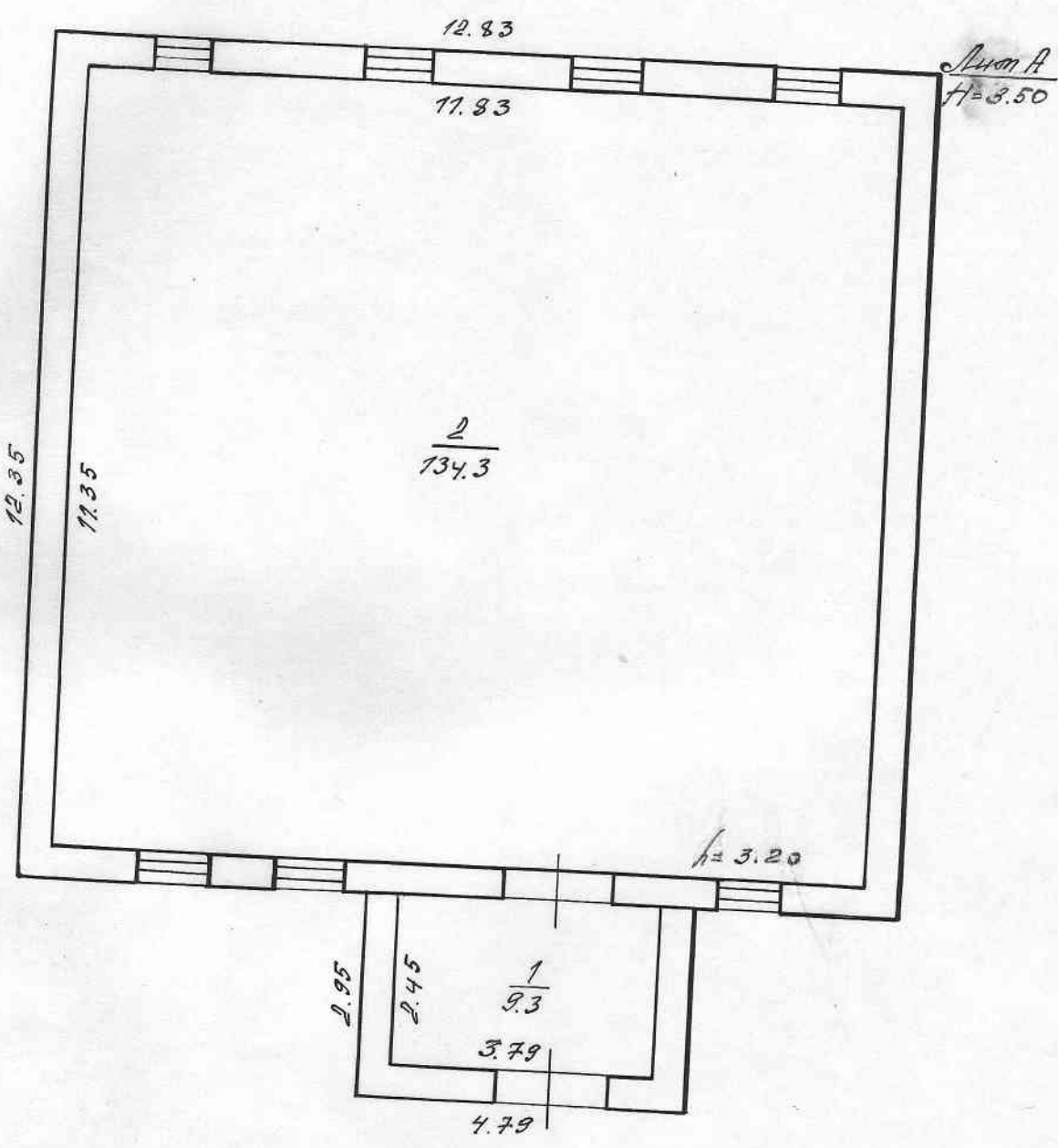
ЕКСПЛІКАЦІЯ

На ділянці площі 1,65 км² м.т. 355-км. 4-го

порядковому плану строения, розположеного в д-р: (нас.) по ул. №

Етажи (начинає з 1-го этажа и кончає мезонином)		Номер помещени (квартира, торгов-го складского и т.п.)		Номер по плану строения комнаты, кухни, коридора и т.п.		Назначение частей помещени: жилья комната, канцеляр-ское помещени, классная комната, больничная палата и т.п.		формула подсчета площади по внутреннему обмеру		площадь по внутреннему обмеру в кв. м. в т.ч. предназначена под помещени		высота помеще-ния по вышней настилке (по карнизам, этажам, кровлям)		высота помеще-ния по вышней настилке (по карнизам, этажам, кровлям)					
1	2	3	4	5	6	7	8	9	10	11	12	13	14	15	16	17	18	19	20
I	I	I	I	I	I	I	I	основная	основная	основная	основная	основная	основная	основная	основная	основная	основная	основная	основная
								вспомогател-ная	вспомогател-ная	вспомогател-ная	вспомогател-ная	вспомогател-ная	вспомогател-ная	вспомогател-ная	вспомогател-ная	вспомогател-ная	вспомогател-ная	вспомогател-ная	вспомогател-ная
								134.3	9.3										
								134.3	9.3										

1/10



Копия плана *Валлер*
 Б 09 2001