

№ 1000 80115



РОССИЙСКАЯ ФЕДЕРАЦИЯ  
Единый государственный реестр прав на недвижимое имущество и сделок с ним  
Приморский краевой регистрационный центр

# СВИДЕТЕЛЬСТВО

## О ГОСУДАРСТВЕННОЙ РЕГИСТРАЦИИ ПРАВА

Дата выдачи: 1 февраля 2002 г.

Основание: учредительный договор от 12.09.2001 г., акт приема-передачи от 12.09.2001 г., Устав ОАО "ГМК" Дальполиметалл"

Субъект права:

**Открытое акционерное общество "Горно-металлургический комплекс " Дальполиметалл "**

(ИНН 2505008358; свидетельство о регистрации юридического лица № 154-446; дата и место государственной регистрации: 15.09.2001 г., г. Дальнегорск Приморский край; местонахождение: Приморский край, г. Дальнегорск, Проспект 50 лет Октября, д. 93)

Вид права: **собственность**

Объект права:

**здание(реагентное отделение), площадью 1033,30 кв. м;**

**этажность: 1**

**/Литера А6/**

Условный номер: **25:03:010107:02501/1/А6/1:10000**

Адрес (местоположение) объекта:

**Приморский край, г. Дальнегорск, ул. Пионерская, 14/6**

Существующие ограничения (обременения) прав **не зарегистрированы**

*о чем в Едином государственном реестре прав на недвижимое имущество и сделок с ним 01 февраля 2002 г. сделана запись №25-7/09-11/2001-418*

Регистратор

**А. Баронин**



Серия 25-АА Номер 115484

РСФСР

Министерство жилищно-коммунального хозяйства

*Дальневосточная*  
ОАО "ГНИ "Дальнеинжпроект" *Солмоновск:*

Генеральный директор

*Е. В. Верунов*



бюро технической инвентаризации

ОАО "ГНИ "Дальнеинжпроект"  
Генеральный директор

*А. С. Макарян*



*11099*  
**ТЕХНИЧЕСКИЙ ПАСПОРТ**

на здание *Региональное управление*  
назначение нежилого строения

Район *Дальневосточный*

город (пос.) *Дальнегорск*

улица (пер.) *Тимирязевская 14/6*

Квартал № \_\_\_\_\_

Инвентарный № *2501*



IV. ОБЩИЕ СВЕДЕНИЯ

Назначение Ремонтное предприятие

Использование \_\_\_\_\_

Количество мест (мощность) \_\_\_\_\_

а) \_\_\_\_\_

б) \_\_\_\_\_

в) \_\_\_\_\_

г) \_\_\_\_\_

V. НАЧИСЛЕНИЕ ПЛОЩАДЕЙ И ОБЪЕМОВ ЗДАНИЙ И ЕГО ЧАСТЕЙ  
(ПОДВАЛОВ, ПРИСТРОЕК И Т. Д.)

Литера по плану	Наименование здания и его части	Формулы для подсчета площадей по наружному обмеру	Площадь (кв. м)	Высота (м)	Объем (куб. м)		
1	2	3	4	5	6		
А.в	Ремонтное	$22.45 \times 5.05$	113.4	6.0	680	Перекрытия } 660	
	подземное	$(5.14 \times 22.45) \cdot (46.33 / 9.12)$	538.4	11.15	6003		
						чердачные	
						междуэтажные	
						надпольные	
						Крыша	
						Полы	
						Проемы	
							оконные
						дверные	
						Внутренняя	
						Санитарно- и электротехн. уст.	
							отопление
							водопровод
							канализация
							гор. вод.
							ванны
							эл. осв.
							радио
							телефон
							вентиляция
						Прочие	

Проц. износ

## VI. Описание конструктивных элементов основных пристроек и определение их износа

Эра Дс Год постройки 1967 Число этажей 10  
 Тип капитальности Т Вид внутренней отделки штукатурка

Наименование конструктивных элементов	Описание конструктивных элементов (материал, конструкция, отделка)	Техническое состояние (осадки, трещины, гниль и т. п.)	Удельный вес по таблице	Поправки к удельному весу в процентах	Удельный вес конструктивного элемента	Износ в проц.	Проц. износа к строению гр. 7 x гр. 8 / 100	Текущие изменения		
								эле-мента	к строе-нию	
2	3	4	5	6	7	8	9	10	11	
Фундаменты	<i>Монолитный железобетонный каркас</i>	<i>трещины, сколы, выщели</i>	12	1	12	40	4.8			
а) Стены и их наружная отделка	<i>Кирпичная штукатурка</i>	<i>трещины, сколы, выщели, обсыпание, коррозия.</i>	19	1	19	40	7.6			
б) Перегородки	<i>Кирпичные</i>									
Перекрытия	чердачное	<i>железобетонное</i>								
	междуэтажные	<i>железобетонное</i>	17	1	17	35	5.95			
	надпольное									
Крыша	<i>Облицованная рубероидом</i>	<i>трещины, выщели, сколы, провалы</i>	5	1	5	40	2			
Полы	<i>бетонные</i>	<i>трещины, выщели</i>	5	1	5	40	2			
Проемы	оконные	<i>дерево</i>								
	дверные	<i>дерево</i>	4	1	4	30	1.2			
Внутренняя отделка	<i>штукатурка под-ка</i>	<i>трещины, выщели</i>	4	1	4	40	1.6			
Санитарно и электротехн. уст.	отопление									
	водопровод	<i>металлический</i>								
	канализация									
	гор. водоснабж.									
	ванны									
	эл. освещение	<i>железные проб.</i>	<i>трещины, выщели</i>	8	1	8	30	2.4		
	радио									
	телефон									
вентиляция	<i>железные</i>									
Прочие работы	<i>штукатурка, покраска</i>	<i>трещины, выщели</i>	4	1	4	40	1.6			

Итого 100 X X 1000  
 процент износа (гр.9) x 100 36.95  
 удельный вес (гр. 7) 37%

Проц. износа, приведенный к 100 по формуле:

**IX. Техническое описание пристроек и других частей здания**

Наименование конструктивных элементов	Литера _____	Удельный вес по таблице	Поправки	Удельный вес с поправками	Литера _____	Удельный вес по таблице	Поправки	Удельный вес с поправками	Литера _____	Удельный вес по таблице	Поправки	Наименование конструктивных элементов
Фундаменты												даменты
Стены и перегородки												ны и перегородки
Перекрытия												крытия
Крыша												ша
Полы												ы
Проемы												емы
Отделочные работы												елочные работы
Электроосвещение												строосвещение
Прочие работы												ние работы
<b>Итого:</b>		100	X			100	X			100	X	<b>Итого:</b> мулы для ада

Наименование конструктивных элементов	Литера _____	Удельный вес по таблице	Поправки	Удельный вес с поправками	Литера _____	Удельный вес по таблице	Поправки	Удельный вес с поправками	Литера _____	Удельный вес по таблице	Поправки	Наименование конструктивных элементов
Фундаменты												даменты
Стены и перегородки												ны и перегородки
Перекрытия												крытия
Крыша												ша
Полы												ы
Проемы												емы
Отделочные работы												елочные
Электроосвещение												строосвещение
Прочие работы												ние работы
<b>Итого:</b>		100	X			100	X			100	X	<b>Итого:</b> мулы для ада

**X. Исчисление восстановительной и действительной стоимости здания и его частей**

Литера по плану	Наименование здания и его частей	№ сборника	№ таблицы	Измеритель	Стоимость измерителя по таблице	Поправка к стоимости (коэффициенты) на:				Стоимость измерителя с поправками	Количество (объем — куб. м, площадь — кв. м)	Восстановительная стоимость в рублях	% износа	Действительная стоимость	Наименование	
						Удельный вес	Групповая	Климатический район	и др.							
	10000															
№	Примышленное	8	123	м <sup>2</sup>	134	1	11	1,15	1,110		6683	1654035	37	104		
	Склад	8	123	м <sup>2</sup>	81		11	1,15	1,810		1190,2	1344056	37	84,4		

### ХІІІ. ОГРАЖДЕНИЯ И СООРУЖЕНИЯ (ЗАМЕЩЕНИЯ) НА УЧАСТКЕ

Литера	Наименование ограждений и сооружений	Материал, конструкция	Размеры			№ сборника	№ таблицы	Измеритель	Стоимость изме- рителя по таб- лице	Поправка на климатический район	Восстановитель- ная стоимость в рублях	% износа	Действительная
			длина (м)	ширина вы- соты (м)	Площадь (кв. м)								

### ХІV. ОБЩАЯ СТОИМОСТЬ (В РУБ.)

В ценах какого года	Основные строения		Служебные постройки		Сооружения		ВСЕГО	
	восстано- вительная	действи- тельная	восстано- вительная	действи- тельная	восстано- вительная	действи- тельная	восстано- вительная	действи- тельная
2000г	1495091	1886904					2491995	1886904

« 30 » 08 2001 г. Исполнил Иванов *(подпись)*  
 « 19 » 09 2001 г. Проверил Климов *(подпись)*  
 « 19 » 09 2001 г. Начальник Корень *(подпись)*



### ХV. ОТМЕТКА О ПОСЛЕДУЮЩИХ ОБСЛЕДОВАНИЯХ

Дата обследования	« ..... » ..... 19 .. г.	« ..... » ..... 19 .. г.	« ..... » ..... 19 .. г.
Обследования			
Проверил			
Начальник бюро			

На поэтажные и явные строения, имеющие  
встроенные незалежные помещения.

# ЭКСПЛИКАЦИЯ

возвращенному плану строения, расположенного в гор. (пос.) ..... по ул. ..... № ..... 14/6

1	2	3	4	5	6	Площадь по внутреннему обмеру в кв. м. в т. ч. предназначена под помещения												
						7	8	9	10	11	12	13	14	15	16	17	18	19
тера по плану	этажи (начиная с 1-го этажа и кончая мезонинном)	номер помещения (квартиры, торговые складского и т.п.)	номер по плану строения комнаты, кухни, коридора и т.п.	назначение частей помещения: жилая комната, канцелярское помещение, классная комната, кухня, коридор и т.п.	формула подсчета площади по внутреннему обмеру	жилая	основная	вспомогательная (подсобная)	основная	вспомогательная	основная	вспомогательная	основная	вспомогательная	основная	вспомогательная	итого общеплощадь (по квартире, этажу, строению)	высота помещений по внутреннему обмеру
104	1 этаж	1 этаж	1 кухня, коридор и т.п.	комната, канцелярское помещение, классная комната, кухня, коридор и т.п.													274,1	5,7
		2 этаж	2 кухня, коридор и т.п.	комната, канцелярское помещение, классная комната, кухня, коридор и т.п.													26,8	
		3 этаж	3 кухня, коридор и т.п.	комната, канцелярское помещение, классная комната, кухня, коридор и т.п.													16,3	
		4 этаж	4 кухня, коридор и т.п.	комната, канцелярское помещение, классная комната, кухня, коридор и т.п.	ничего не замеры!												85,6	
		5 этаж	5 кухня, коридор и т.п.	комната, канцелярское помещение, классная комната, кухня, коридор и т.п.													154	4,35
		6 этаж	6 кухня, коридор и т.п.	комната, канцелярское помещение, классная комната, кухня, коридор и т.п.													44,6	
		7 этаж	7 кухня, коридор и т.п.	комната, канцелярское помещение, классная комната, кухня, коридор и т.п.													311,3	
		8 этаж	8 кухня, коридор и т.п.	комната, канцелярское помещение, классная комната, кухня, коридор и т.п.													98,3	
		9 этаж	9 кухня, коридор и т.п.	комната, канцелярское помещение, классная комната, кухня, коридор и т.п.	ничего не замеры!												462,6	
		10 этаж	10 кухня, коридор и т.п.	комната, канцелярское помещение, классная комната, кухня, коридор и т.п.													44,6	6,5

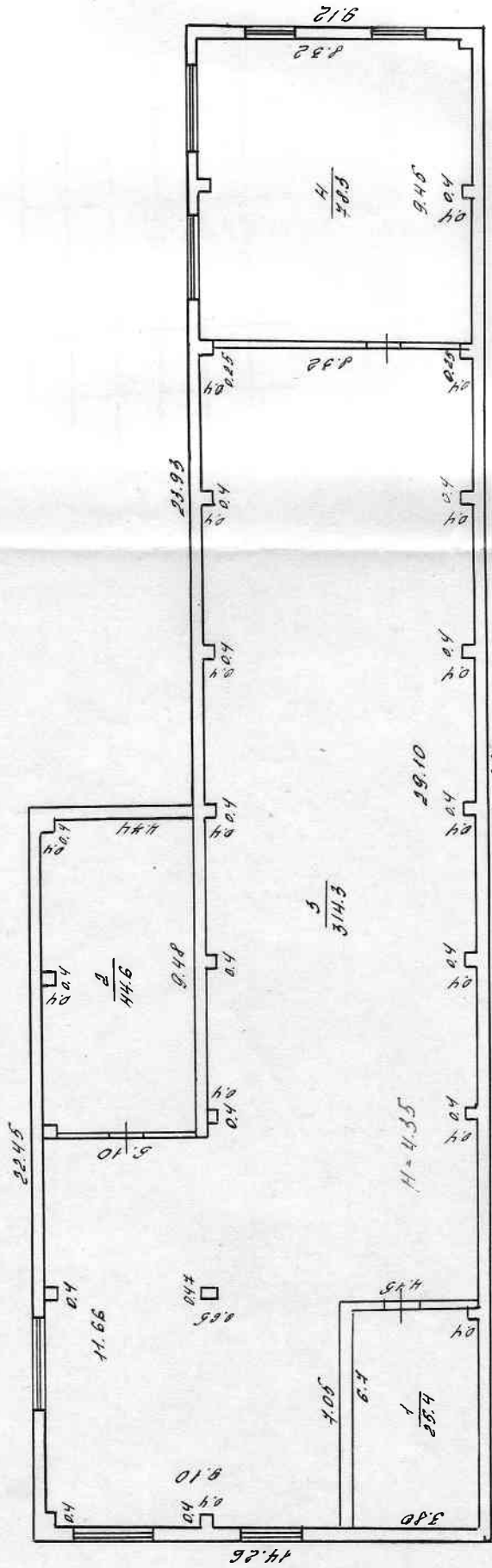


1	2	3	4	5	6	7	8	9	10	11	12	13	14	15	16	17	18	19
				1. сортеры					1165									211
				2. станы					105									104
				3. станы					132									141
				4. станы					1466									1416
				5. универсальн					243									243
				6. станы					1360									1360
					Итого по № станам				4690									4690
					Итого по станам				643									643

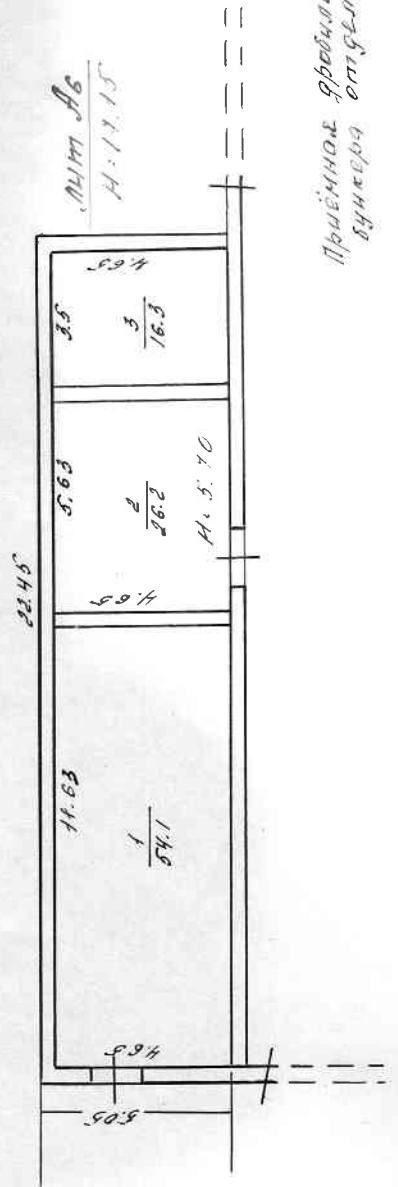
Проверил бригадир  
Начальник БТИ

Составил техник *Виталий*  
*Виталий*

II этаж



I этаж



Проектное графическое  
судебное определение

SECTION III

