

РСФСР

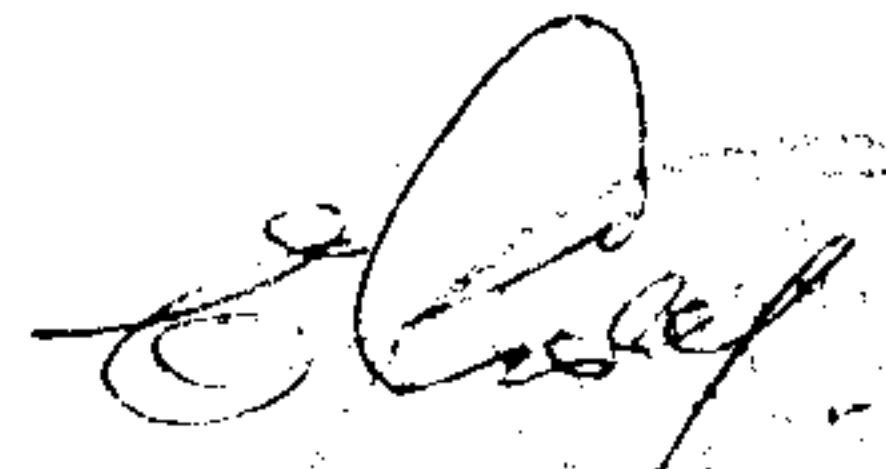
Министерство жилищно-коммунального хозяйства


Дальнерусский
Генеральный директор
ОАО "ГМК "Дальпошметалл"

Согласовано:

бюро технической инвентаризации

Генеральный директор
ОАО "Дальпошметалл"


Е.С. Свиридов


Д.Р. Мурзин

"Бюро технической инвентаризации"

ТЕХНИЧЕСКИЙ ПАСПОРТ

на здание Вентиляторно-калориферной установки Лтм 4
назначение нежилого строения

Район Дальнерусский

город (пос.) Дальнерусск

улица (пер.) расположена на территории 285.0 м.

отметке от уровня дома по ул. Северной

Квартал № _____

Инвентарный № 5239

Форма технического паспорта утверждена приказом
МЖКХ РСФСР от 29 декабря 1971 г. № 576

VI. Описание конструктивных элементов основных пристроек и определение их износа

4 Год постройки 1949 Число этажей 1

капитальности II Вид внутренней отделки *штукатурка*

Наименование конструктивных элементов	Описание конструктивных элементов (материал, конструкция, отделка)	Техническое состояние (осадки, трещины, гниль и т. п.)	Удельный вес по таблице	Поправки к удельному весу в процентах	Удельный вес конструктивного элемента	Износ в проц.	Проц. износа к строению гр. 7 x гр. 8 / 100	Текущие изменения износа в %	
								эле-мента	к строе-нию
2	3	4	5	6	7	8	9	10	11
Фундаменты	<i>Битумно цемент.</i>	<i>всех работ. ассервирован. мхом</i>	22	1	22	25	5.50		
Стены и их наружная отделка	<i>штукатурка</i>	<i>штукатурка</i>	35	1	35	20	7.0		
Перегородки	<i>штукатурка</i>								
Чердачное	<i>штукатурка</i>	<i>штукатурка</i>				20			
Междуэтажные									
Надпольное									
Крыша	<i>облицованная кровля рубоидная</i>	<i>всех работ. штукатурка</i>	13	1	13	25	3.25		
Полы	<i>гидроизоляция</i>	<i>штукатурка</i>	6	1	6	20	1.20		
Оконные	<i>рама 2-е</i>								
Дверные	<i>деревянные</i>	<i>штукатурка</i>	10	1	10	20	2.0		
Внутренняя отделка	<i>штукатурка</i>	<i>штукатурка</i>	5	1	5	25	1.25		
Отопление									
Водопровод									
Канализация									
Гор. водоснабж.									
Ванны									
Эл. освещение	<i>кабель</i>	<i>штукатурка</i>							
Радио									
Телефон									
Вентиляция	<i>приточно-вытяжная</i>	<i>штукатурка</i>	2	1	2	30	0.60		
Прочие работы	<i>разные работы</i>	<i>штукатурка</i>	4	1	4	30	1.20		

Итого 100 X X 99.0 X 22.0
 процент износа (гр.9) x 100 = 22.0 %
 удельный вес (гр. 7)

Процент износа, приведенный к 100 по формуле:

VII. Описание конструктивных элементов здания и определение их износа

Литера _____ Год постройки _____ Число этажей _____

Группа капитальности _____ Вид внутренней отделки _____

№№, п.п.	Наименование конструктивных элементов	Описание конструктивных элементов (материал, конструкция, отделка)	Техническое состояние (осадки, трещины, гниль и т. п.)	Удельный вес по таблице	Поправки к удельному весу в процентах	Удельный вес конструктивного элемента	Износ в проц.	Проц. износа к строению гр. 7 х гр. 8 / 100	Тек. изм. к элементу
				5	6	7	8	9	10
1	Фундаменты								
2	а) Стены и их наружная отделка								
	б) Перегородки								
3	Перекрытия	чердачное							
		междуэтажные							
		надподвальное							
4	Крыша								
5	Полы								
6	Проемы	оконные							
		дверные							
7	Внутренняя отделка								
8	Санитарно- и электротехн. уст.	отопление							
		водопровод							
		канализация							
		гор. водоснабж.							
		ванны							
		эл. освещение							
		радио							
		телефон							
вентиляция									
9	Прочие работы								

Итого 100 X X X

Проц. износа, приведенный к 100 по формуле:

$$\frac{\text{процент износа (гр.9)} \times 100}{\text{удельный вес (гр. 7)}}$$

VIII. Описание конструктивных элементов основных пристроек и определение их износа

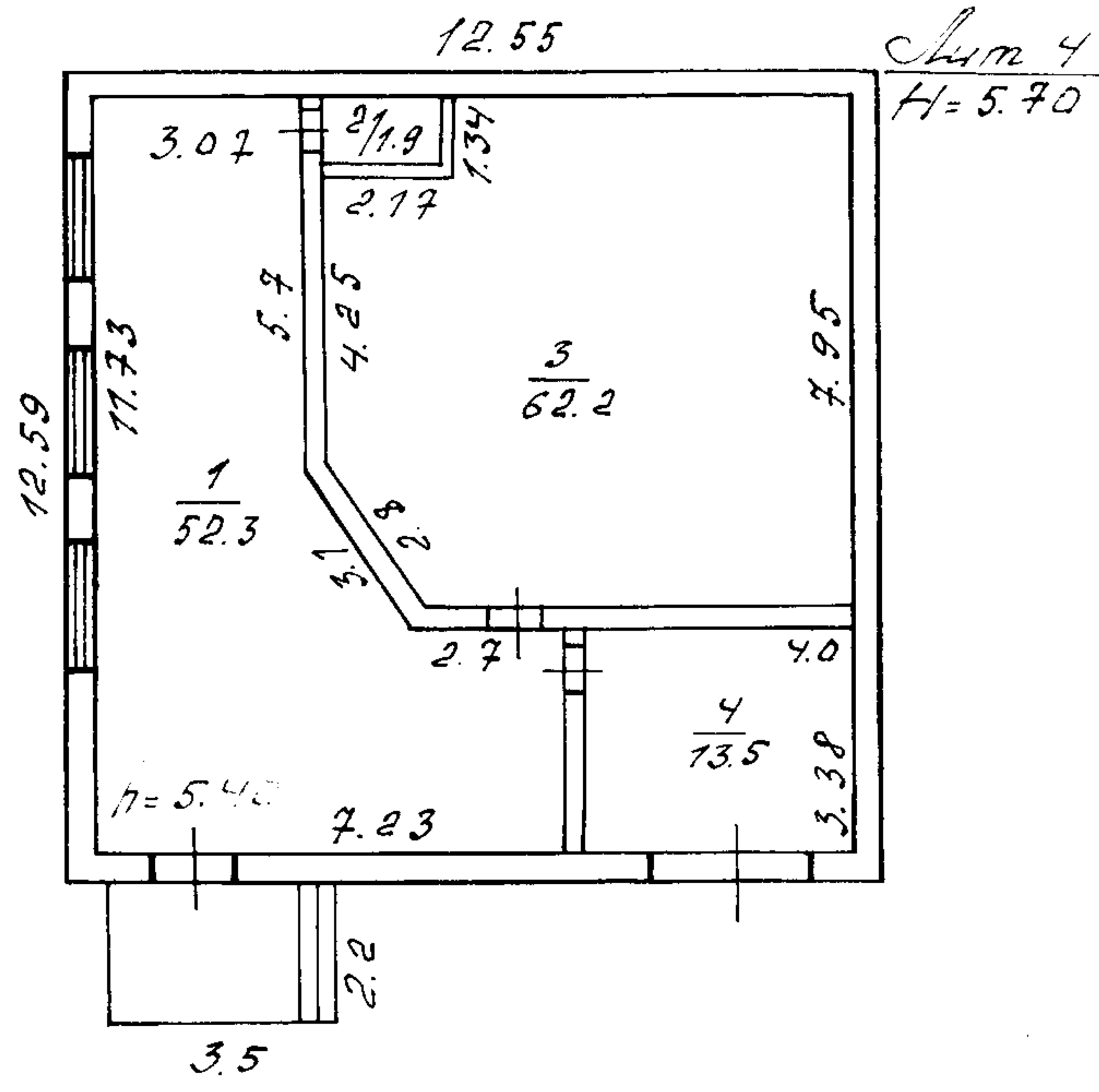
ра _____ Год постройки _____ Число этажей _____
 па капитальности _____ Вид внутренней отделки _____

Наименование конструктивных элементов	Описание конструктивных элементов (материал, конструкция, отделка)	Техническое состояние (осадки, трещины, гниль и т. п.)	Удельный вес по таблице	Поправки к удельному весу в процентах	Удельный вес конструктивного элемента	Износ в проц.	Проц. износа к строению гр. 7 x гр. 8 / 100	Текущие изменения износ в %	
								эле-мента	к строе-нию
2	3	4	5	6	7	8	9	10	11
Фундаменты									
а) Стены и их наружная отделка									
б) Перегородки									
чердачное									
междуэтажные									
надподвальное									
Крыша									
Полы									
оконные									
дверные									
внутренняя отделка									
отопление									
водопровод									
канализация									
гор. водоснабж.									
ванны									
эл. освещение									
радио									
телефон									
вентиляция									
Прочие работы									

Итого 100 X X X

д. износа, приведенный к 100 по формуле:

$$\frac{\text{процент износа (гр.9)} \times 100}{\text{удельный вес (гр. 7)}}$$



Буллер-
 08 2001

