

Ведомость рабочих чертежей основного комплекта марки АС		
Лист	Наименование	Примечание
1	Общие данные.	
2	Фрагмент ситуационного плана	
3	План кровли.	
4	Схема расположения прогонов	
5	Разрезы 1-1, 2-2.	

Общие данные

Проектом разработано замена покрытия здания склада находящегося на территории рудника "Николаевский". Новое покрытие из профилированного настила по ГОСТ 24045-2016.

- Металлоконструкции запроектированы из прокатной стали. Монтаж металлоконструкций производить на сварке. Сварку производить электродами Э-42, ГОСТ 9467-75.
- Изготовление и монтаж металлоконструкций производить в соответствии с требованиями СНиП II-23-81 "Стальные конструкции. Нормы проектирования" и СНиП III-18-45 "Стальные конструкции. Правила приёмки и производства работ".
- Антикоррозийную защиту металлоконструкций производить в соответствии с требованиями СНиП 2.03.11-85 "Защита строительных конструкций от коррозии. Нормы проектирования" и СНиП 3.04.03-85 "Защита строительных конструкций от коррозии. Правила приёмки и производства работ".
- Перед нанесением лакокрасочных материалов поверхность конструкций очистить согласно ГОСТ 9.025-74. Металлоконструкции после монтажа покрыть эмалью ПФ-115 по грунтовке ГФ-021.
- Все работы производить с инвентарных лесов.
- При производстве работ необходимо соблюдать требования правил техники безопасности по СНиП 12-03-2001 "Безопасность труда в строительстве. Часть 1. Общие требования" и СНиП 12-04-2002 "Безопасность труда в строительстве. Часть 2. Строительное производство"
- Выбранная марка профнастила НС44-1000-07 подобрана под определенные нагрузки и шаг прогонов. Возможна замена марки профнастила по согласованию с проектировщиком.
- Элементы конструкции крепить на сварке. Сварка ручная. Электроды типа Э42. Высоту сварного шва принимать по толщине свариваемых элементов и выполнять по всей длине стыкуемых элементов.
- Металлоконструкции после монтажа покрыть эмалью ПФ-115 по грунтовке ГФ-021.
- Приварку элементов выполнять при соблюдении следующих правил:
 - при отсутствии снеговой нагрузки;
 - сварные швы только продольные;
 - толщина сварного шва за один проход не более 4мм;
 - величина сварочного тока не более 200А.

Общие правила крепления профнастила.

- Профнастил всегда крепится в месте прилегания волны к обрешётке.
- К верхней и нижней обрешётине листы крепятся в каждую волну, так как на этот край приходятся наибольшие ветровые нагрузки. К промежуточным обрешётинам допускается крепление через волну.
- В продольных стыках шаг крепления не должен превышать 500мм.

Ведомость объёмов работ

№	Наименование	Объём работ	
		ед.изм.	кол-во
1	Разборка существующего покрытия из сендвич-панелей. (состав панели: аццид+минвата)	м²	317.8
2	Разборка существующего покрытия из асбестоцем. волнистых листов.	м²	154.0
3	Очистка металлоконструкций от ржавчины	см. спец.	
4	Окраска металлоконструкций эмалью ПФ 115 по грунтовке ГФ-021	см. спец.	
5	Устройство прогонов: а) тр. 100х60х4	кг	192.2
6	Укладка профнастила марки НС 44-1000-0.7 по ГОСТ 24045-2016	м²	804
7	Работы ведутся в условиях действующего предприятия на открытой площадке.		

4. Стыки профлиста по скату следует делать внахлест с перехлестом листа не менее 200мм и заполнять битумным герметиком.

5. Количество креплений листов кровли к обрешётке в полутора- метровой зоне по периметру крыши должно быть удвоено.

6. Листы всегда укладываются параллельно карнизу, выровненному строго горизонтально, со свесом на 40мм за карниз. Несколько соседних листов крепятся одним саморезом.

Самонарезающийся болт подбирается таким образом, чтобы длина цилиндрической резьбовой части винта была длиннее соединяемого пакета не менее чем на 3мм.

Средняя норма использования крепёжных элементов – 6-8шт на 1м² покрытия.

Утверждаю:

Главный инженер –
АО "ГМК" Дальполиметалл"

Р.В. Березин

Согласовано:

Начальник рудника "Николаевский"

Г.М. Крутиков

Начальник ОКС

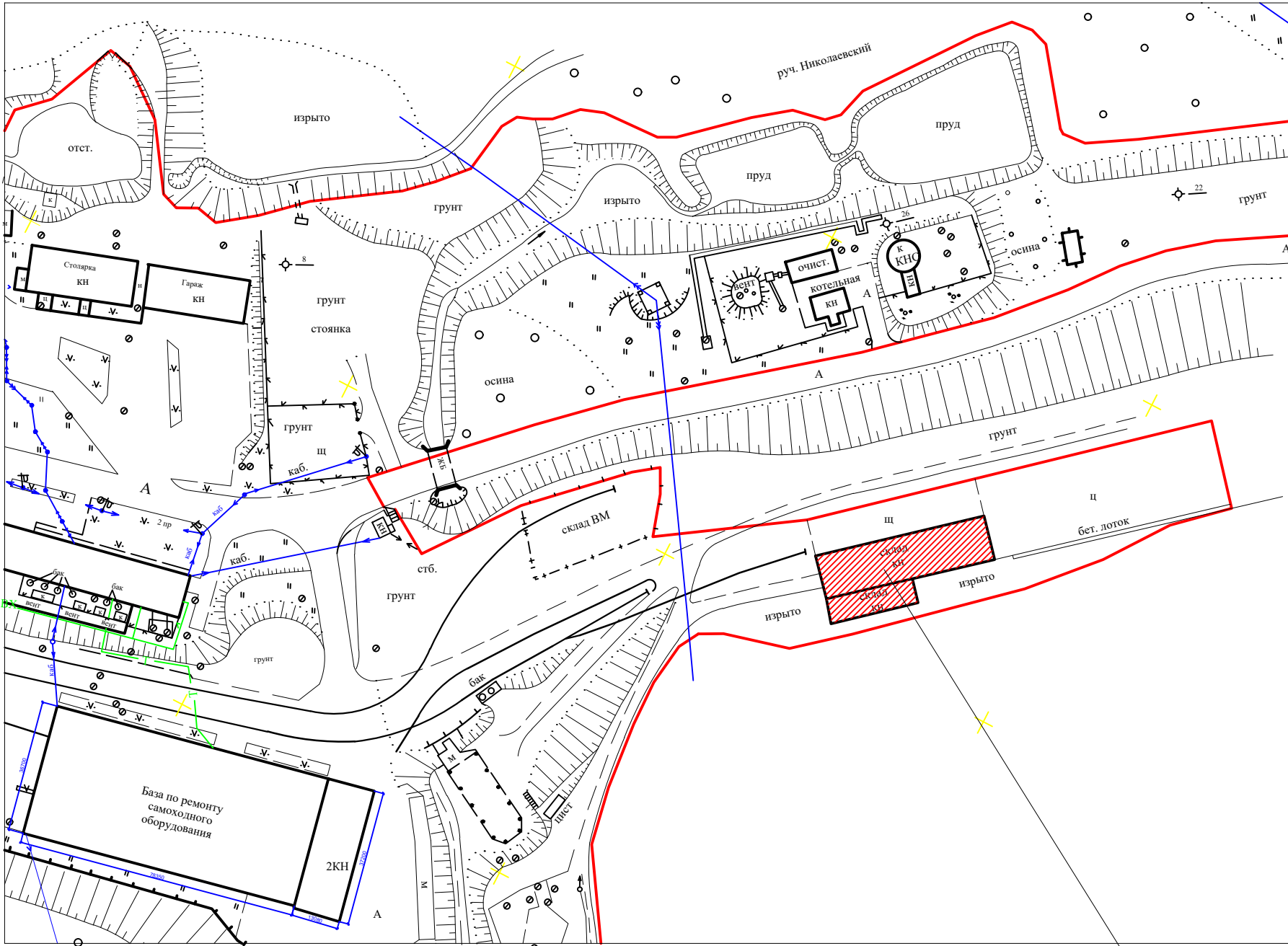
С. Г. Антипин

Начальник РСЦ

Д.С. Климанский

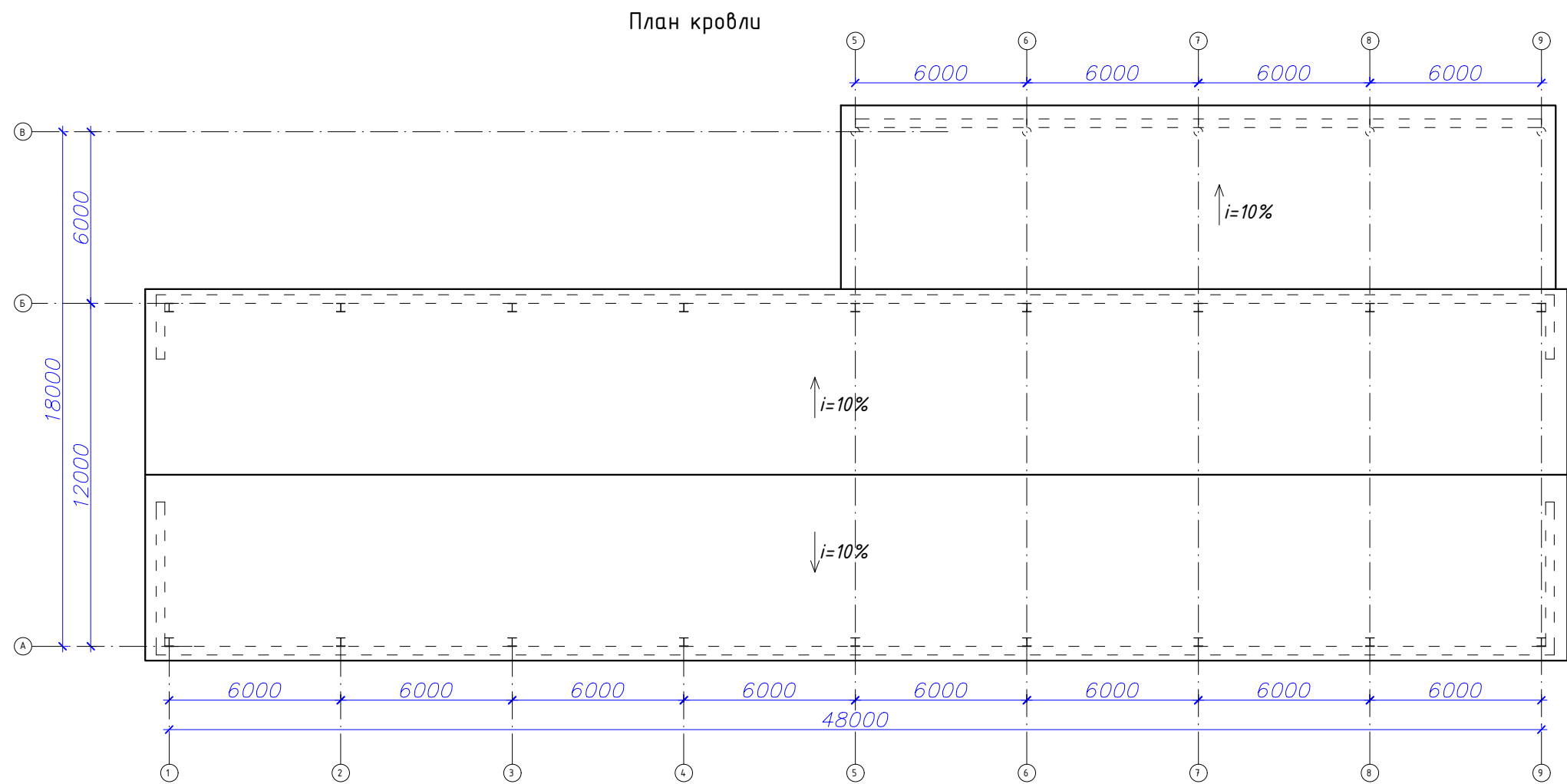
						С - 5084- АС			
						АО "ГМК "Дальполиметалл". Рудник "Николаевский"			
Изм.	Кол.уч	Лист	№ Док.	Подп.	Дата				
Нач.отд.		Антипин			05.21	<u>Здание для линии гранулирования.</u> Замена покрытия кровли.	стадия	лист	листов
Н. контр.							П	1	
Т. контр.									
						Общие данные	ОКС АО " ГМК "Дальполиметалл" г. Дальнегорск		
Разраб.		Лю-Бан-Син			05.21				

Фрагмент ситуационного плана



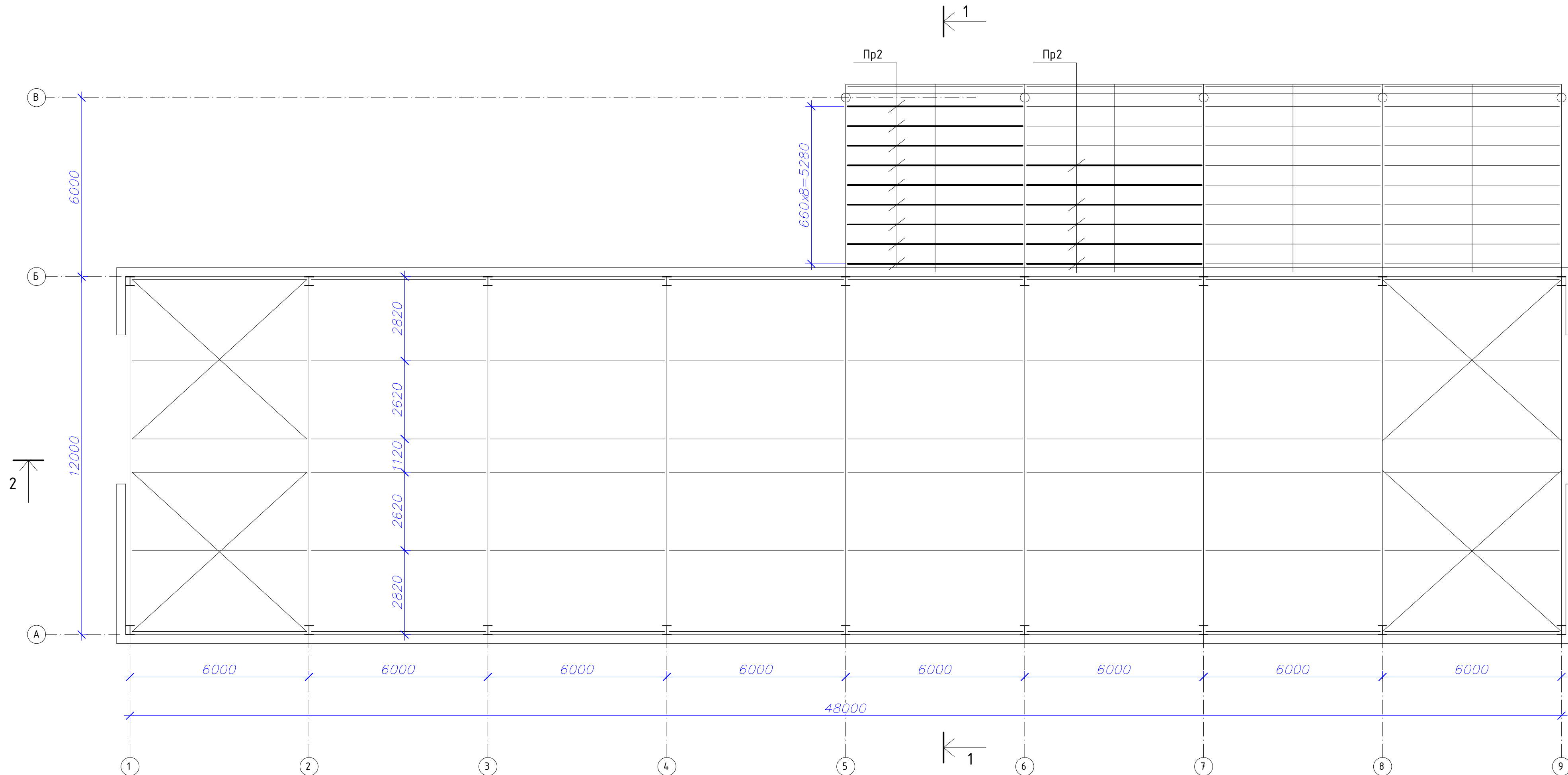
Склад для линии гранулирования

						С - 5084- АС			
						АО "ГМК "Дальполиметалл". Рудник "Николаевский"			
Изм.	Кол.уч	Лист	№ Док.	Подп.	Дата				
Нач.отд.	Антипин				05.21	<u>Здание для линии гранулирования.</u> Замена покрытия кровли.	стадия	лист	листов
Н. контр.							П	2	
Т. контр.									
						Фрагмент ситуационного плана	ОКС АО " ГМК "Дальполиметалл" г. Дальнегоorsk		
Разраб.	Лю-Бан-Син			05.21					



						С - 5084- АС			
						АО "ГМК "Дальполиметалл". Рудник "Николаевский"			
Изм.	Кол.уч	Лист	№ Док.	Подп.	Дата	Здание для линии гранулирования. Замена покрытия кровли.	стадия	лист	листов
Нач.отд.	Антипин				05.21		П	3	
Н. контр.									
Т. контр.						План кровли	ОКС АО " ГМК "Дальполиметалл" г. Дальнегорск		
Разраб.	Лю-Бан-Син				05.21				

Схема расположения прогонов



Спецификация конструкций к схеме расположения прогонов

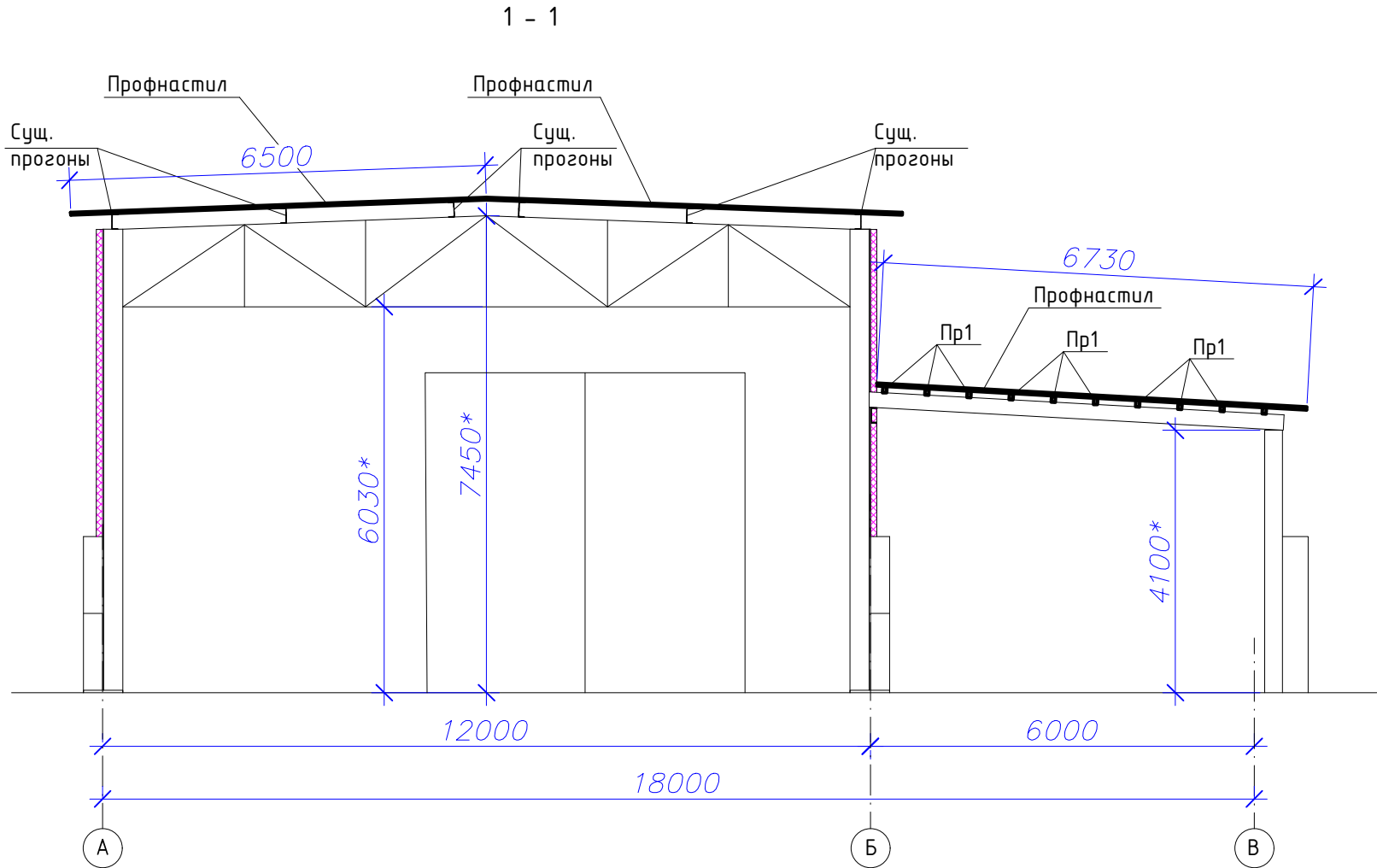
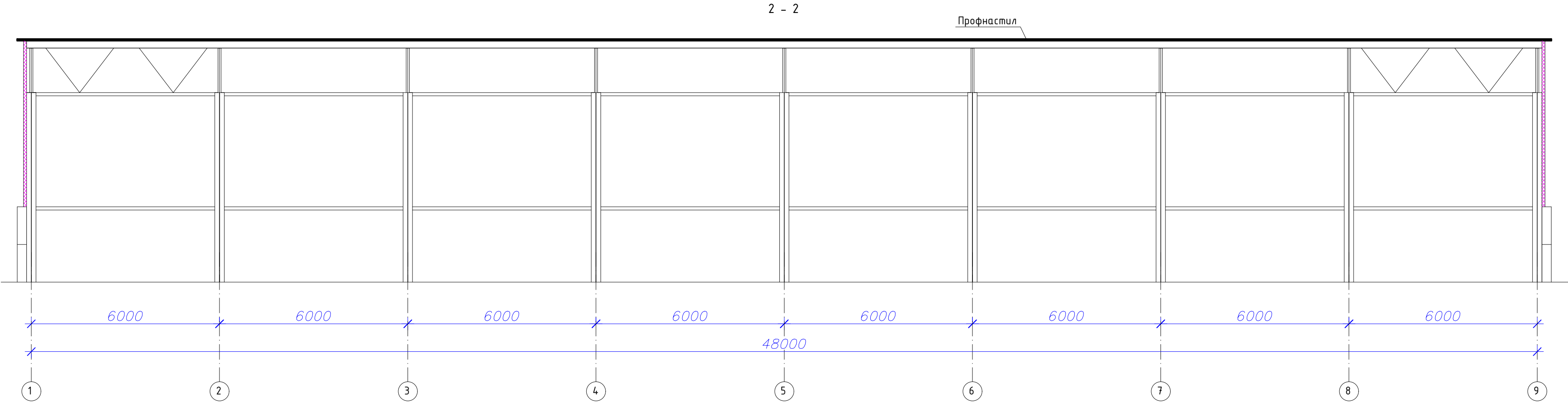
Марка поз.	Обозначение	Наименование	Кол. мм	Масса ед.кз	Примечание
		<u>Конструкции металлические</u>			
Пр-1	ГОСТ 8240-97	мр. 100х60х4 L=6000мм	15	55.98	839.7
	ГОСТ 24045-2016	Профнастил НС 44-1000-0.7	804 м ²		

1. Выбранная марка профнастила НС44-1000-07 подобрана под определенные нагрузки и шаг прогонов. Возможна замена марки профнастила по согласованию с проектировщиком.
2. Элементы конструкции крепить на сварке. Сварка ручная. Электроды типа Э42. Высоту сварного шва принимать по толщине свариваемых элементов и выполнять по всей длине стыкуемых элементов.
3. Металлоконструкции после монтажа покрыть эмалью ПФ-115 по грунтовке ГФ-021.
4. Приварку элементов выполнять при соблюдении следующих правил:
 - при отсутствии снеговой нагрузки;
 - сварные швы только продольные;
 - толщина сварного шва за один проход не более 4мм;
 - величина сварочного тока не более 200А.

Общие правила крепления профнастила.

1. Профнастил всегда крепится в месте прилегания волны к обрешётке.
 2. К верхней и нижней обрешётине листы крепятся в каждую волну, так как на этот край приходятся наибольшие ветровые нагрузки. К промежуточным обрешётинам допускается крепление через волну.
 3. В продольных стыках шаг крепления не должен превышать 500мм.
 4. Стыки профлиста по скату следует делать внахлёт с перехлёстом листа не менее 200мм и заполнять битумным герметиком.
 5. Количество креплений листов кровли к обрешётке в полуметровой зоне по периметру крыши должно быть удвоено.
 6. Листы всегда укладываются параллельно карнизу, выровненному строго горизонтально, со свесом на 40мм за карниз. Несколько соседних листов крепятся одним саморезом.
- Самонарезающийся болт подбирается таким образом, чтобы длина цилиндрической резьбовой части винта была длиннее соединяемого пакета не менее чем на 3мм.
- Средняя норма использования крепёжных элементов – 6–8шт на 1м² покрытия.

						С - 5084- АС			
						АО "ГМК "Дальполиметалл". Рудник "Николаевский"			
Изм.	Кол.уч	Лист	№ Док.	Подп.	Дата				
Нач.отд.	Антипин				05.21	<u>Здание для линии гранулирования.</u> Замена покрытия кровли.	стадия	лист	листов
Н. контр.							П	4	
Т. контр.									
						Схема расположения прогонов	ОКС АО "ГМК "Дальполиметалл" г. Дальнегорск		
Разраб.	Лю-Бан-Син				05.21				



						С - 5084- АС			
						АО "ГМК "Дальполиметалл". Рудник "Николаевский"			
Изм.	Кол.уч	Лист	№ Док.	Подп.	Дата	Здание для линии гранулирования. Замена покрытия кровли.	стадия	лист	листов
Нач.отд.	Антипин				05.21		П	5	
Н. контр.									
Т. контр.									
Разраб.	Лю-Бан-Син				05.21	Разрезы 1-1,2-2.	ОКС АО " ГМК "Дальполиметалл" г. Дальнегорск		